

はじめに

このたびは、弊社製品をご購入いただき誠にありがとうございます。ご使用前に必ずこの取扱説明書をよくお読みいただき、正しい取扱いをお願いいたします。

安全上のご注意

ご使用前の前に、この「安全上のご注意」をよくお読みの上、正しくお使いください。ここに示した注意事項は、製品を安全に正しくお使いいただき、ご使用になる方や他の人々への危害や損害を未然に防止するためのものです。

Table with 2 columns: Symbol (Warning, Alert, Attention) and Description of safety instructions.

絵表示の例

Table explaining symbols: Warning, Prohibition, and Attention icons with their corresponding text.

危険

Table with 2 columns: Symbol (Prohibition) and Description of dangerous situations like fire, heat, and electrical hazards.

警告

Table with 2 columns: Symbol (Prohibition, Attention) and Description of warnings regarding modifications, handling, and maintenance.

注意

Table with 2 columns: Symbol (Attention, Prohibition, No Touch) and Description of usage precautions like avoiding heat, moisture, and sharp objects.

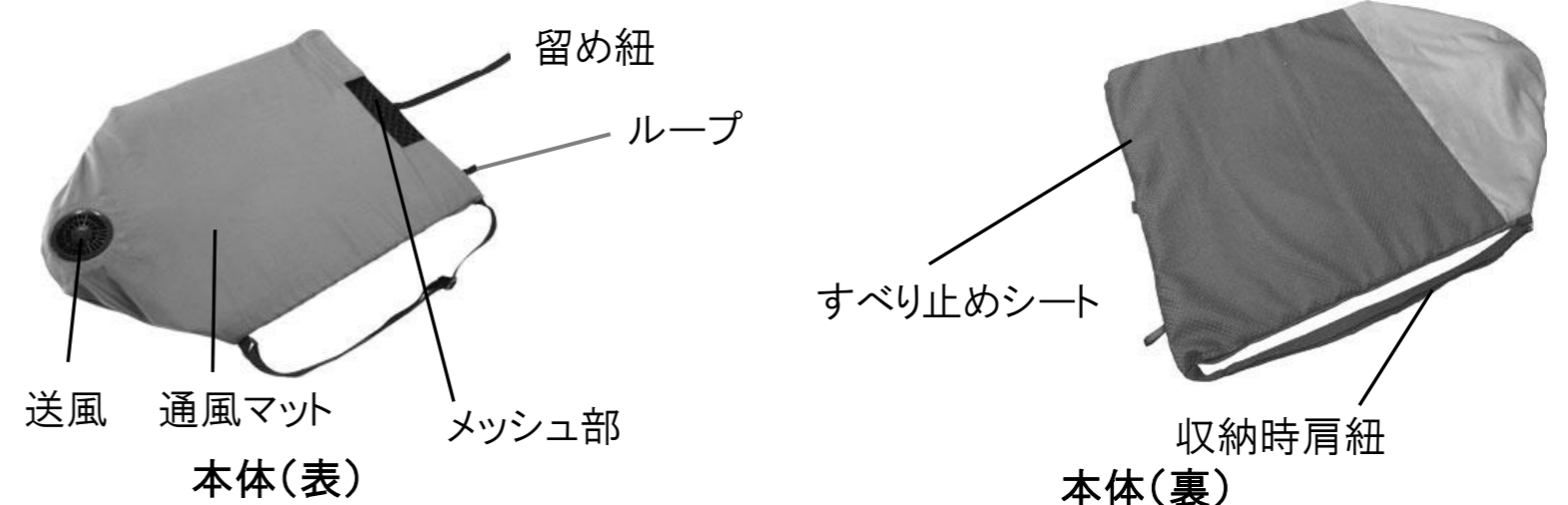
使用上のご注意

- List of usage instructions including insecticide use, oil/dust avoidance, sharp objects, and proper storage.

本製品の特徴

本製品は送風部に取り付けられたファンによって、通風マット内に大量の風を送風します。通風マット内には、体重を十分に受け止めつつ1cmの空気流通路を確保することのできる強度と、クッション性を人体に伝達できる柔軟性を兼ね備えた、スーパースペーサーが入っています。

パッケージ内容と各部のなまえ

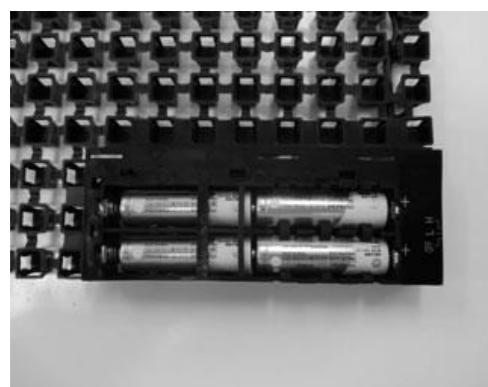


購入後は速やかに中身を確かめ、製品が揃っていることを確認してください。また、ご使用になる前に、製品に破損などないか確認してください。

どこでも座・クールの使用方法

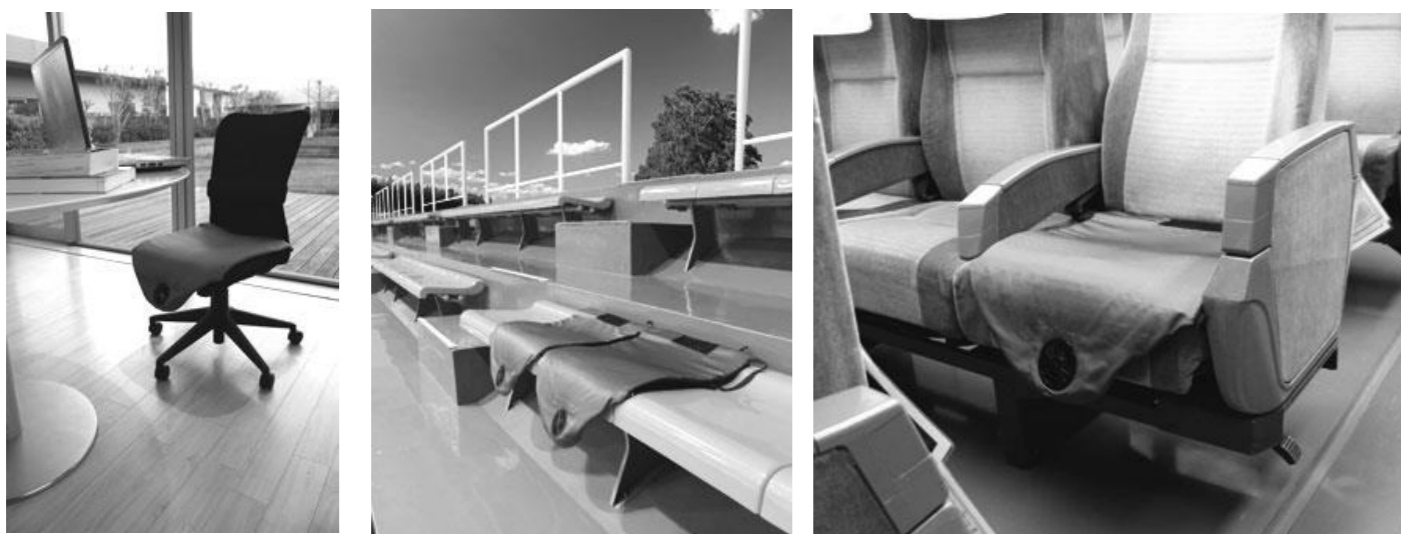
本製品は椅子などの上に置いてご使用ください

1 スペーサー本体の電池ボックスに単3電池を4本入れてください

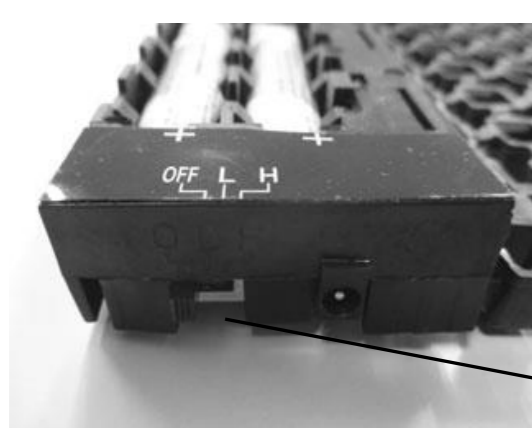


[ご注意] 電池ボックスに表示されている電池の向きに注意し、+と-を正しく入れてください。異なる場合は、電池の液漏れの原因になります。

2 どこでも座・クールを屋外または屋内の椅子などの上に置いてください



3 電池ボックスの電源を入れてください。Lが弱・Hが強です。オプション品のACアダプタ(DZCAC)を家庭用コンセントに接続しても使用できます。オプション品のシガレットアダプタ(DZCCIG)を車のシガーソケットに接続しても使用できます。



電源スイッチ

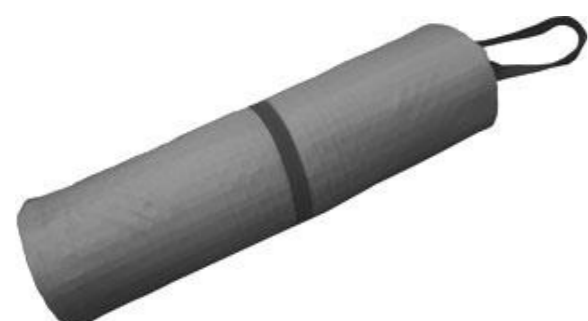


ACアダプター-DZCAC
(オプション)



シガレットアダプター-DZCCIG
(オプション)

4 どこでも座・クールは、丸めてコンパクトに持ち運ぶことが可能です。使用する際は、留め紐が邪魔にならないようループに引っかけてください。ファン側から丸めて留め紐で、固定をしてください。



ループ

留め紐



留め紐を引っ掛ける

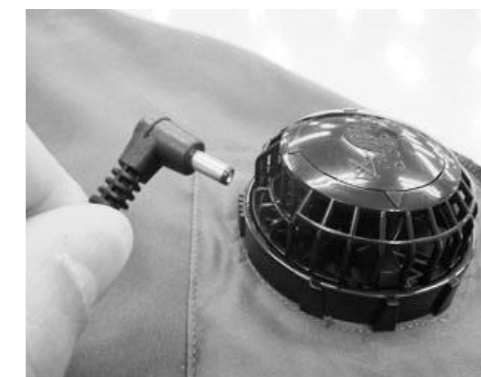
洗濯、お手入れ方法

本製品はファンを取り外すことによって、カバーを洗濯することができます。カバーを洗濯する際には、洗濯タグの洗濯表示に従って洗濯してください。

1 カバーの横にあるファスナーを開け、スペーサーを取り出してください。ファンとスペーサーを接続しているケーブルを外してください。

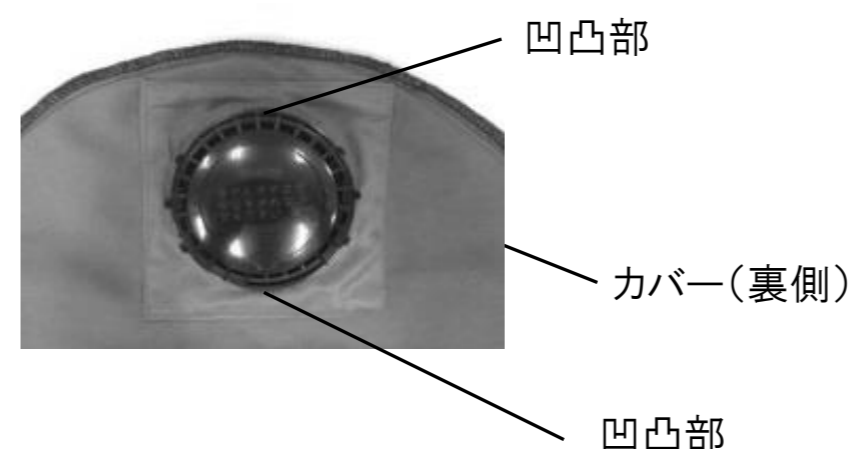


スペーサーを取り出す



ケーブルを外す

2 カバーを裏返し、ファンに付いている2箇所の取外し用凹凸部を指で同時に押しながらか、ファンとリングを分離することによってカバーを取り外すことができます。

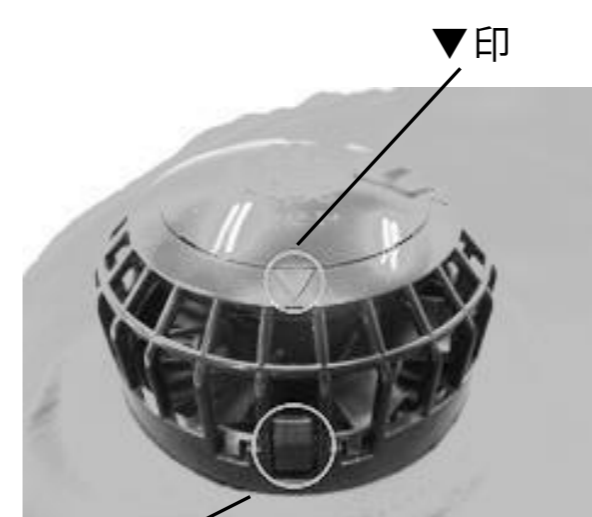


凹凸部

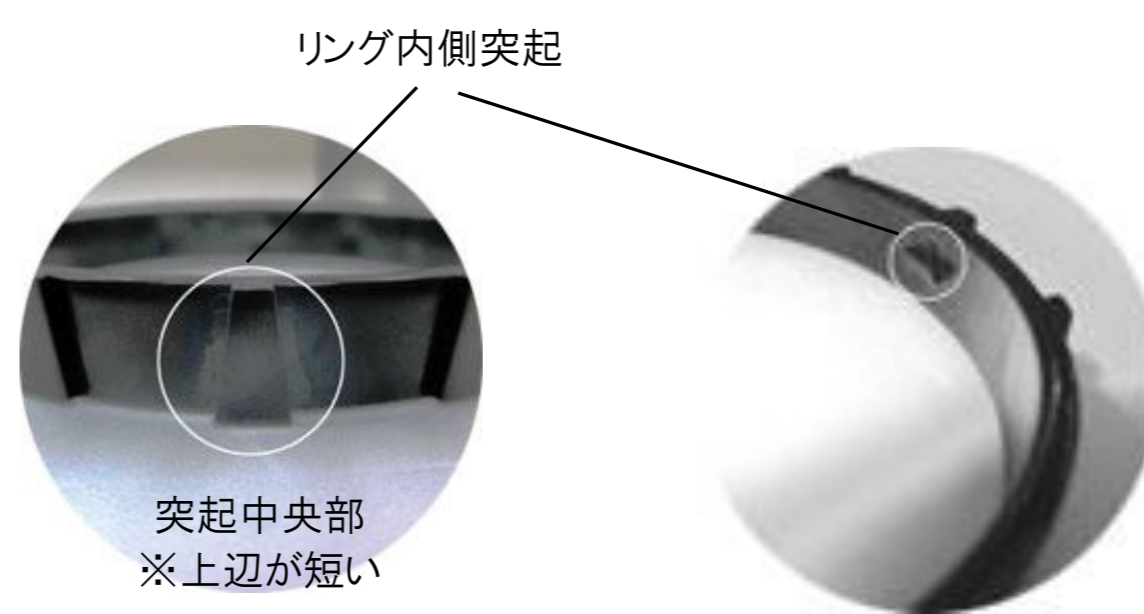


2箇所の凹凸部を同時に押しながらかファンとリングを取り外す。

3 カバーを洗濯後は、ファンをカバーに差し込んでください。ファンのツメに合わせて『カチッ』と鳴るまではめて固定をしてください。▼印の下にあるツメに、リング外側の突起中央部の短い側を上にしてリング内側の突起をツメに引っかけて、固定をしてください。
※間違った位置で取り付けるとリングが破損するおそれがございます。



ツメ



4 ファンにケーブルを取り付け、スペーサーをカバーの中に入れてファスナーを閉めてください。
※スペーサーの電池BOXは、カバーのファスナー側になります。

故障かなと思ったら

取扱説明書をよくお読みいただき、正しい使用方法でお使いください。

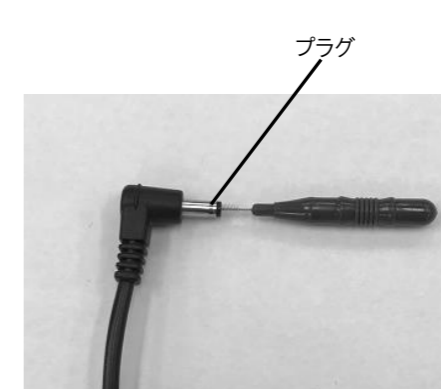
症状: ファンが回らない

原因: ファンとケーブルが正しく挿入されているかご確認ください。
プラグ端子が汚れていないかご確認ください。

ジャック部及びケーブルのプラグ部は、ご使用のたびに清掃してください。いかなる使用環境でも、粉塵や目に見えない汚れが多少なりとも付着します。通電の妨げとなり、接触不良の原因になります。接触不良が起こるとファンの回転が不安定になったり、バッテリーから通電ができなくなったりします。ジャック部及び接続するケーブルのプラグ部共に細いブラシなどで汚れを取り除いてください。市販の歯間ブラシなどがおすすめです。



(例) 歯間ブラシ



プラグ



ジャック

保守パーツのご案内

保守パーツが必要な場合、以下の型番です。
必要になりましたらお買上げの販売店までご連絡ください。

どこでも座・クール用ファン	DZC001
どこでも座・クール用ACアダプター	DZCAC
どこでも座・クール用シガレットアダプター	DZCCIG
どこでも座・クール用カバー(ブルー)	DZCCVSOIC04
どこでも座・クール用カバー(ブラウン)	DZCCVSOIC16

仕様

【本体寸法】	横41cm、縦54cm
【本体重量】	410g(電池含まず)
【電源】	強 DC4.8V 弱 DC2.4V
【消費電力】	0.6W
【連続使用時間】	強 約24時間 弱 約90時間以上 (eneloop1900mAhの単三電池4本をご使用の場合)

※仕様は、予告なく変更する場合がございます。

※製品特有の臭いが強く感じられる場合がございますが、材質本来の臭いですので、
ご使用上問題はございません。

お問い合わせ窓口

本製品に関するお問い合わせについては、
下記の空調服サービスセンターにご連絡ください。

**修理の場合は必ずお買い求め先、
または空調服サービスセンターまで事前にご連絡ください。
その際は保証書をお手元にご用意ください。**

空調服サービスセンター
〒174-0041 東京都板橋区舟渡1-12-11 ヘリオス2ビル4F
TEL:0570-009229 FAX:0570-092290
受付時間:月～金 9:30～17:00(祝・祭日を除く)

製造元:株式会社セフト研究所