

特許取得済

電設作業用空調服用

インナー Spacer 取扱説明書

製品型番: SPKDINR



FANTASTIC COOL LIFE

株式会社 空調服

はじめに

このたびは、弊社製品をご購入いただき誠にありがとうございます。ご使用前に必ずこの取扱説明書をよくお読みいただき、正しい取扱いをお願いいたします。また、本書はいつでも読み返せるように、大切に保管してください。なお、本書に用いられている写真や図は、実際の製品と異なる場合がございます。本書の内容は、製品の仕様変更などで予告なく変更される場合がございます。最新版の取扱説明書は当社ホームページよりダウンロードできます。 <https://www.9229.co.jp/>

安全上のご注意

ご使用前に、この「安全上のご注意」をよくお読みの上、正しくお使いください。ここに示した注意事項は、製品を安全に正しくお使いいただき、お使いになる方や他の人々への危害や損害を未然に防止するためのものです。また注意事項は、危害や損害の大きさと切迫の程度を明示するために、誤った取扱いをすると生じることが予想される内容を、「危険」、「警告」、「注意」に区分しています。いずれも安全に関する重要な内容ですので、必ず守ってください。

	危険 この表示を無視して誤った取扱いをすると、人が死亡または重症を負う危険が切迫して生じることが想定される内容を示しています。
	警告 この表示を無視して誤った取扱いをすると、人が死亡または重症を負う可能性が想定される内容を示しています。
	注意 この表示を無視して誤った取扱いをすると、人が損害を負う可能性及び物的損害のみの発生が想定される内容を示しています。

絵表示の例

	△ 記号は、警告・注意を促す内容があることを告げるものです。図の中に具体的な注意内容(左図の場合は感電注意)が描かれています。
	⊘ 記号は、禁止の行為であることを告げるものです。図の中や近くに具体的な禁止内容(左図の場合は分解禁止)が描かれています。
	● 記号は、行為を強制したり指示したりする内容を告げるものです。図の中に具体的な指示内容(左図の場合は電源プラグをコンセントから抜いてください)が描かれています。

警告

	改造は行わない また、絶対に分解したり修理を行わない 火災、感電、けがの原因になります。
--	---

注意

	着用中に体の異常を感じた場合は、着用を継続しない 健康を害する原因になります。
	無理な力を加えたり、投げたり、落としたり、踏んだりなど、乱暴に扱わない 破損する原因になります。
	炎天下の車のダッシュボードの上や、火のそばなどの高温になる場所に置かない プラスチック部品が変形し故障の原因になります。

使用上のご注意

- ・殺虫剤をかけたりしない
変色、破損などの原因になります。
- ・油、埃、溶剤や薬品などのつきやすい場所では使用しない
破損、変形、故障などの原因になります。
- ・直射日光の強いところや高温、高湿、水のかかる場所、炎天下の車内、火気の近くなどでは使用、保管、放置はしない
火災、やけど、けが、変色、変形、感電、故障、破損などの原因になります。
- ・鋭利なものや、尖ったもので傷つけない
破損する原因になります。
- ・空調服との組み合わせ以外には使用しない
破損する原因になります。

本品の特徴

インナー Spacer は空調服の内側に着用することにより、背中や肩の空気流通路を確保することができます。椅子の背もたれに寄りかかる際や、服が厚く重い空調服を着用した際でも、背中や肩に空気が流れ、空調服を快適にご使用していただくための製品です。

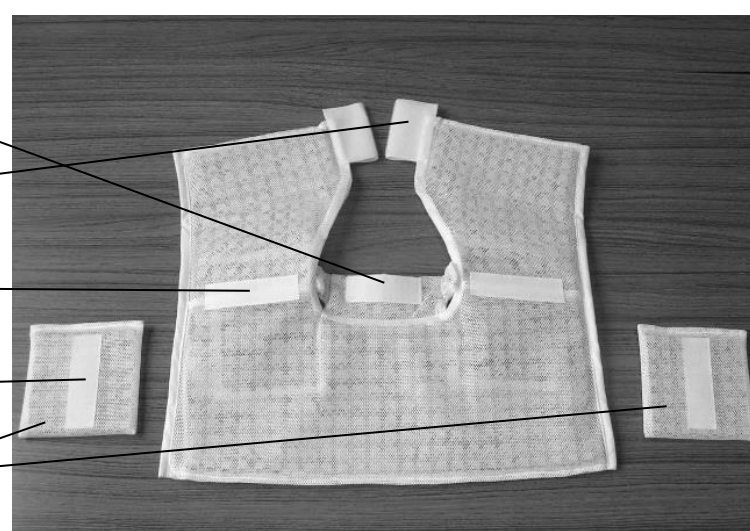
各部のなまえ

電設作業用空調服



- 首用面ファスナー
- 胸用面ファスナー
- 肩用面ファスナー
- 脇用面ファスナー
- 脇用 Spacer

インナー Spacer



購入後は速やかに中身を確認、製品が揃っていることを確認してください。また、ご使用になる前に、製品に破損などないか確認してください。電気部品については動作確認をしてください。万一、内容物の不足、製品の破損や動作しないなどの異常があった場合は、お買上げの販売店までご連絡ください。

インナー Spacer の着用方法

1 脇用 Spacer の装着

脇用面ファスナーのセンターを合わせて、脇用 Spacer を左右の2箇所装着してください。



2 首用面ファスナーの貼り付け

Spacer の首と肩の間から空調服の紐を通した後、首用面ファスナーのセンターを合わせて面ファスナーを貼り付けてください。



紐を通す

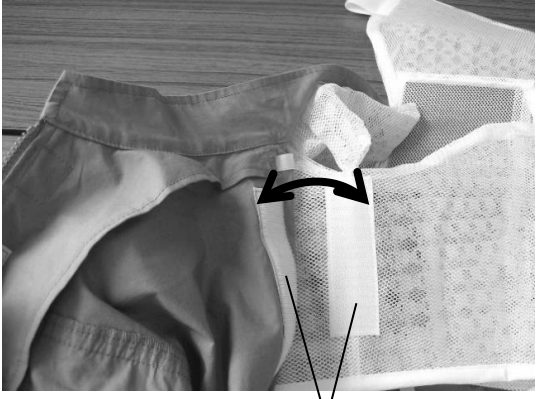
3 紐を結ぶ

紐を結ぶと襟に空間ができ、首の後ろから空気が排出されやすくなります。

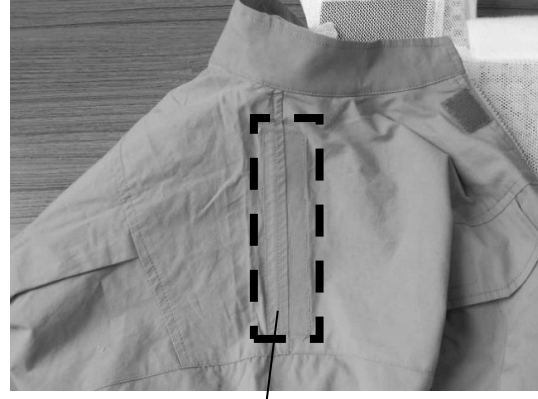


4 肩用面ファスナーの貼り付け

下の写真の様に、Spacer と空調服を折りながら肩用面ファスナーを貼り付けてください。貼り付ける際は面ファスナーの部分が皺にならないよう注意してください。左右の2箇所の面ファスナーを貼り付けてください。



肩用面ファスナー



皺にならないよう注意



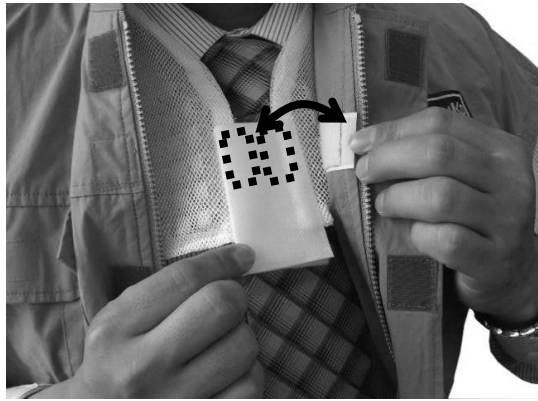
貼り付け後

5 胸用面ファスナーの貼り付け

空調服を着用後、インナー Spacer の胸用面ファスナーを、硬い面を上側にして貼り付けてください。その後、左右の空調服の胸用面ファスナーをインナー Spacer の面ファスナーに貼り付けてください。



インナー Spacer の
胸用面ファスナー



インナー Spacer を装着し
ファスナーを閉めた状態

お手入れ方法

洗濯する際は、洗濯タグの洗濯表記に従って洗濯してください。
 tumble 乾燥は絶対にしないでください。

仕様

【外寸】インナー Spacer 本体: 約450mm × 約400mm 脇用 Spacer: 約120mm × 約130mm 【重量】約229g

【Spacer 素材】ポリエチレン 【メッシュ素材】ポリエステル

※製品特有の臭いが強く感じられる場合がございますが、材質本来の臭いですので、ご使用上問題はございません。

お問い合わせ窓口

本製品に関するお問い合わせについては、お買上げの販売店または、空調服サービスセンターにご連絡ください。

空調服サービスセンター

〒174-0041 東京都板橋区舟渡1-12-11 ヘリオス2ビル4F
TEL: 0570-009229 FAX: 0570-092290 受付時間: 月～金 9:30～17:00(祝・祭日を除く)

製造元: 株式会社セフト研究所